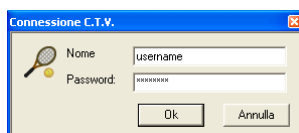


# CTVClient

Il CTVClient è un programma per sistemi operativi Windows che permette la consultazione e la prenotazione delle ore dal tabellone elettronico del Circolo Tennis Valbisenzio. Per utilizzarlo è necessaria una connessione ad internet. Il programma non necessita di nessuna installazione, basta semplicemente lanciarlo, può essere copiato su una chiavetta usb o su un cd e avviato direttamente da questi dispositivi. Il programma, e i suoi aggiornamenti, saranno disponibili per il download direttamente dal sito web del circolo ([www.ctvalbisenzio.it](http://www.ctvalbisenzio.it)).

All'avvio del programma, se siete connessi ad internet, vi verrà richiesto l'inserimento della username e della password che avrete precedentemente concordato con il responsabile del tabellone elettronico.



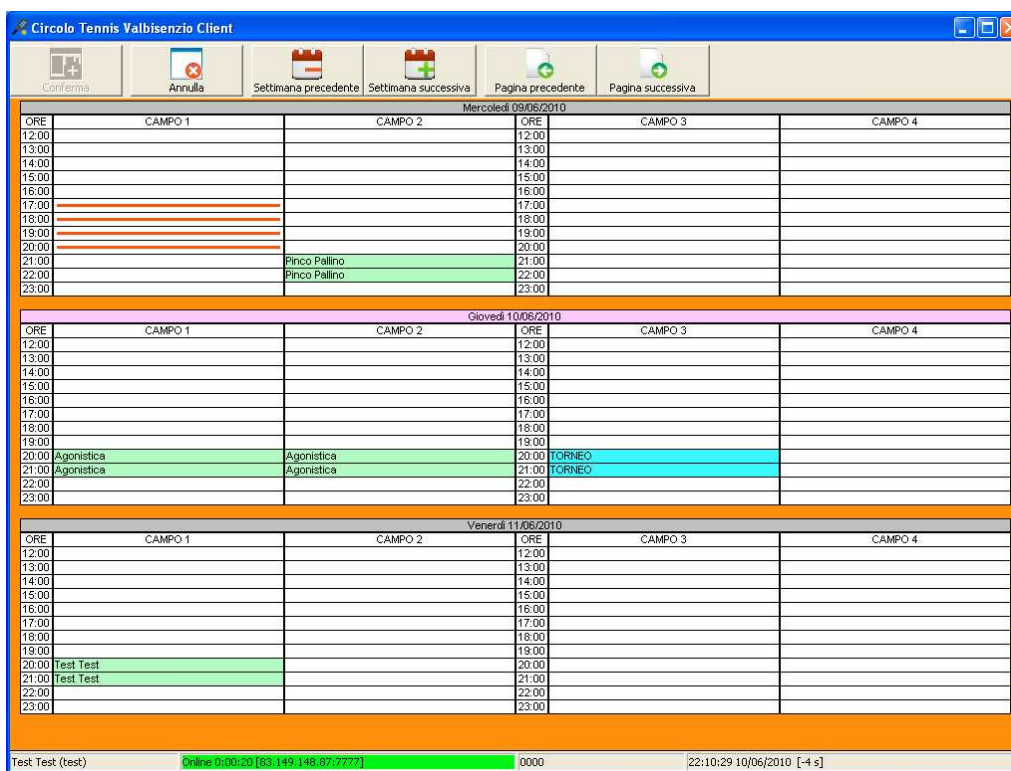
Connessione C.T.V.

Nome:

Password:

Ok Annulla

Dopo aver inserito correttamente i dati, verrà visualizzata la schermata del tabellone con i giorni e le ore.



Circolo Tennis Valbisenzio Client

Conferma Annulla Settimana precedente Settimana successiva Pagina precedente Pagina successiva

Mercoledì 09/06/2010					
ORE	CAMPO 1	CAMPO 2	ORE	CAMPO 3	CAMPO 4
12:00			12:00		
13:00			13:00		
14:00			14:00		
15:00			15:00		
16:00			16:00		
17:00			17:00		
18:00			18:00		
19:00			19:00		
20:00			20:00		
21:00		Pinco Pallino	21:00		
22:00		Pinco Pallino	22:00		
23:00			23:00		

Giovedì 10/06/2010					
ORE	CAMPO 1	CAMPO 2	ORE	CAMPO 3	CAMPO 4
12:00			12:00		
13:00			13:00		
14:00			14:00		
15:00			15:00		
16:00			16:00		
17:00			17:00		
18:00			18:00		
19:00			19:00		
20:00	Agonistica	Agonistica	20:00	TORNEO	
21:00	Agonistica	Agonistica	21:00	TORNEO	
22:00			22:00		
23:00			23:00		

Venerdì 11/06/2010					
ORE	CAMPO 1	CAMPO 2	ORE	CAMPO 3	CAMPO 4
12:00			12:00		
13:00			13:00		
14:00			14:00		
15:00			15:00		
16:00			16:00		
17:00			17:00		
18:00			18:00		
19:00			19:00		
20:00	Test Test		20:00		
21:00	Test Test		21:00		
22:00			22:00		
23:00			23:00		

Test Test (test) Online 0:00:29 [83.149.146.87:7777] 0000 22:10:29 10/06/2010 [-4 s]

Potete selezionare il giorno, il campo e l'ora desiderata semplicemente muovendo il mouse sopra la casella di vostro interesse. Utilizzando i pulsanti della barra superiore potete cambiare settimana e giorno. Come per il tabellone cartaceo, si possono visualizzare solamente i giorni della settimana corrente e di quella successiva.

## Tasti e pulsanti

Il programma è di semplice utilizzo, intuitivo per utenti abituali di personal computer. L'interfaccia può essere comandata sia con il mouse che con la tastiera. Vediamo ora in dettaglio i pulsanti e il loro significato:



(tasto 'barra spazio') invia al server le modifiche effettuate sul tabellone



(tasto 'esc')<sup>1</sup> annulla le modifiche effettuate sul tabellone non ancora inviate al server



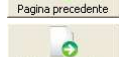
(tasto '-')<sup>2</sup> arretra di una settimana



(tasto '+')<sup>3</sup> avanza di una settimana



(tasto 'Pag ↑') muove indietro all'interno della settimana



(tasto 'Pag ↓') muove in avanti all'interno della settimana

'F1' seleziona la domenica

'F5' seleziona il giovedì

'F2' seleziona il lunedì

'F6' seleziona il venerdì

'F3' seleziona il martedì

'F7' seleziona il sabato

'F4' seleziona il mercoledì

I tasti di spostamento '← ↑ ↓ →' permettono, all'interno di un giorno, di selezionare il campo e l'orario desiderato.

Il campo può essere anche scelto premendo direttamente il tasto 1,2,3 o 4 in base al campo che si desidera.

Anche l'orario può essere selezionato direttamente con la pressione di un singolo tasto che è:

'J' per le 9:00

'O' per le 14:00

'T' per le 19:00

'K' per le 10:00

'P' per le 15:00

'U' per le 20:00

'L' per le 11:00

'Q' per le 16:00

'V' per le 21:00

'M' per le 12:00

'R' per le 17:00

'W' per le 22:00

'N' per le 13:00

'S' per le 18:00

'X' per le 23:00

---

<sup>1</sup> La pressione del tasto 'esc' oltre ad annullare le modifiche fatte e non ancora confermate porta automaticamente la visualizzazione e la selezione al campo 1 del giorno corrente.

<sup>2</sup> La pressione del tasto '-' porta sempre alla settimana corrente.

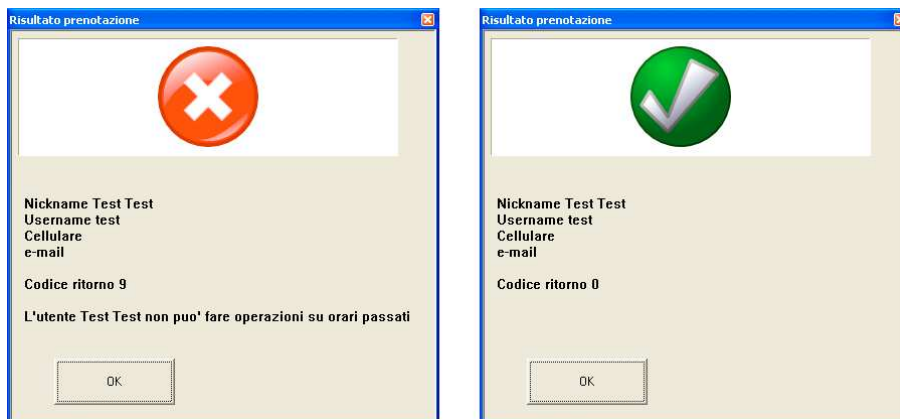
<sup>3</sup> La pressione del tasto '+' porta sempre alla settimana prossima.

## Regole, prenotazione e cancellazione

La “settimana tennistica” inizia ogni domenica mattina con l’uscita del nuovo tabellone. Ci sono delle limitazioni su quando e quanto è possibile prenotare per il tabellone appena uscito.

- I non soci possono prenotare, sul nuovo tabellone, solo dopo le 00:00 del lunedì
- I soci possono prenotare, sul nuovo tabellone, a partire dalle ore 09:00 della domenica
- I soci possono prenotare, la domenica, massimo due ore sul nuovo tabellone
- Le ore prenotate possono essere cancellate solo con un preavviso di almeno 24 ore
- Le ore possono essere sempre cancellate se sono state prenotate da meno di 15 minuti

Una volta che si è selezionata l’ora di nostro interesse è possibile richiedere la prenotazione, se l’ora è libera, con il doppio click del mouse oppure premendo il tasto ‘Invio ↵’. Se invece l’ora è prenotata, con la stessa operazione, si richiede la cancellazione. Ora premendo il tasto ‘barra spazio’ o cliccando sul pulsante “conferma” si invia la nostra richiesta al server del tabellone.



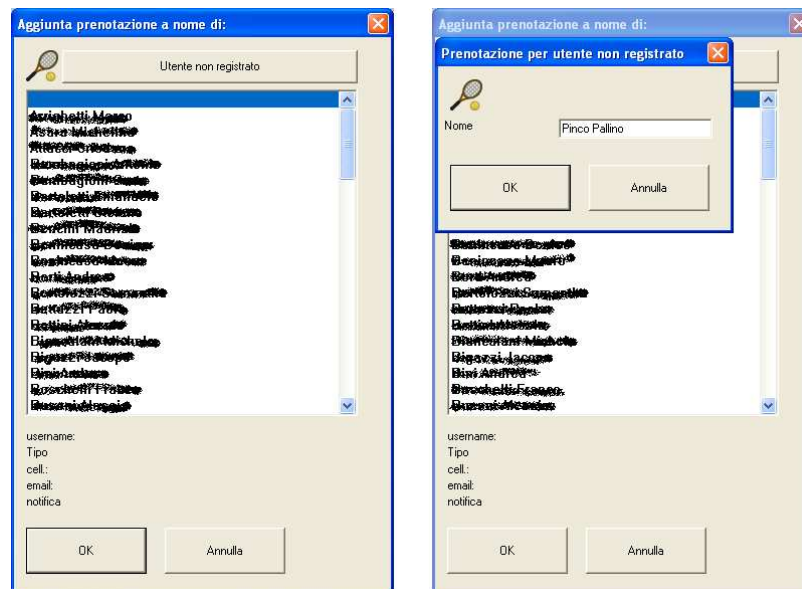
Se l’operazione non è andata a buon fine viene riportato un breve messaggio che indica il motivo per il quale non è stato possibile eseguire correttamente il comando.

## Varie

Se l’utente ha fornito il proprio indirizzo di posta elettronica riceverà una email di notifica per ogni operazione effettuata. Inoltre, se l’utente ha dato il proprio consenso, riceverà una email ogni volta che un’ora precedentemente occupata viene liberata.

## Estensione per il custode

Il custode deve effettuare le prenotazioni a nome di altre persone. Al momento della pressione del tasto ‘Invio ↵’ viene visualizzata una schermata dove deve essere effettuata la selezione dell’utente che desidera effettuare la prenotazione. Questa operazione può essere fatta utilizzando i tasti ‘↑’ e ‘↓’ fino a selezionare il nome dell’utente. Una ulteriore pressione del tasto ‘Invio ↵’ chiude la finestra e ritorna al tabellone con il nome utente selezionato. Se la persona che desidera prenotare non è presente nell’elenco si deve scorrere fino in cima alla lista dove compare il nome vuoto. Premendo ‘Invio ↵’ si viene invitati a scrivere il nome dell’utente, premere ancora ‘Invio ↵’ per terminare l’operazione.



## Il segretario

Chi gestisce il tabellone deve anche poter “chiudere i campi” e assegnarli per tornei. Per fare queste operazioni è necessario cliccare con il tasto destro del mouse sull’ora di interesse. Comparirà un piccolo menù dove è possibile scegliere fra:

- Chiusura
- Torneo
- Proprietà prenotazione

Il segretario può operare sia su i tabelloni che non sono ancora usciti (fino alla settimana + 4) che su tabelloni di settimane precedenti (- 5) in modo da poter gestire in modo ottimale le chiusure e i tornei, oppure cancellare prenotazioni per ore che non sono state giocate.

Ogni domenica mattina viene visualizzato il tabellone della settimana successiva (+ 1) e viene inoltre generato in automatico il tabellone della settimana + 4. Esiste un default per il tabellone da generare dove sono indicate tutte le chiusure e le eventuali prenotazioni abituali.

## L’amministratore

E’ la persona che si occupa di gestire il sistema del tabellone elettronico, rilascia le autorizzazioni all’accesso, configura il default per il nuovo tabellone, modifica il software per implementare eventuali nuove regole per la prenotazione.

## Custode: come prenotare un campo

Premere il tasto 'ESC', il programma si posiziona sul giorno corrente

Chi vuole prenotare il campo vi dirà in quale giorno desidera giocare

Se la prenotazione deve essere fatta per la settimana prossima (da domenica fino a sabato compreso) allora premete il tasto '+'

Premete poi il tasto:

'F1'	per la domenica	'F5'	per il giovedì
'F2'	per il lunedì	'F6'	per il venerdì
'F3'	per il martedì	'F7'	per il sabato
'F4'	per il mercoledì		

in base al giorno scelto dal giocatore.

Osservando la disponibilità dei campi, decidere con il giocatore il numero del campo e l'orario di gioco.

Scegliere il campo premendo il corrispondente tasto 1,2,3 o 4 (oppure con i tasti '←' e '→')

Scegliere l'orario di inizio premendo i tasti '↑' e '↓' fino a spostare la casella sull'orario prescelto oppure premere direttamente il tasto corrispondente:

'J'	per le 9:00	'O'	per le 14:00	'T'	per le 19:00
'K'	per le 10:00	'P'	per le 15:00	'U'	per le 20:00
'L'	per le 11:00	'Q'	per le 16:00	'V'	per le 21:00
'M'	per le 12:00	'R'	per le 17:00	'W'	per le 22:00
'N'	per le 13:00	'S'	per le 18:00	'X'	per le 23:00

Controllare che sia tutto giusto, data, campo e orario selezionato. Se va bene allora premere il tasto 'Invio ↵' per inserire il nome. Viene visualizzato l'elenco dei giocatori, utilizzare i tasti '↑' e '↓' per scorrere la lista e posizionarsi sul nome desiderato. Se il nome non esiste nell'elenco premere il tasto '↑' fino a raggiungere l'inizio della lista. Premere 'Invio ↵' e scrivere il nome del giocatore. Premendo di nuovo il tasto 'Invio ↵', il nome del giocatore comparirà nella casella del campo che si colorerà di giallo.

Se il giocatore desidera fare 2 ore, premere il tasto '↓' per selezionare l'ora successiva, premere poi 2 volte il tasto 'Invio ↵' in modo da reinserire nuovamente lo stesso nome.

Ora la prenotazione deve essere confermata, da gialla deve diventare verde. Premere quindi il tasto 'barra spazio', dopo una breve attesa apparirà una schermata che ci riporterà il risultato dell'operazione.

Premere nuovamente il tasto 'Invio ↵' per chiudere questa schermata, il nome del giocatore dovrebbe essere scritto nella casella del campo colorata di verde.

## Custode: come cancellare un campo

Se invece si deve procedere ad una cancellazione occorre ripetere i passi precedenti fino a selezionare il campo che dovrà essere cancellato. Premere poi il tasto 'Invio ↵', il nome del giocatore dovrebbe lampeggiare e lo sfondo cambiare da verde a giallo. Se si deve cancellare anche l'ora successiva, selezionarla con '↓' e ripetere l'operazione. Per rendere definitiva la cancellazione premere il tasto 'barra spazio', dopo una breve attesa apparirà una schermata che ci riporterà il risultato dell'operazione. Premere nuovamente il tasto 'Invio ↵' per chiudere questa schermata, i campi che abbiamo cancellato dovrebbero tornare vuoti.

## Segretario: operare dal pc del circolo

Il programma installato sul pc del circolo è configurato per avere accesso al server del tabellone elettronico in modalità "custode". Se il segretario deve operare sul tabellone da questa postazione deve disconnettere l'utente "custode" e registrarsi con i propri username e password di accesso. Per effettuare questa operazione si deve premere due volte la combinazione di tasti "CTRL + d" e inserire i propri dati nella finestra di login che verrà visualizzata. Al termine della propria sessione di lavoro premete nuovamente "CTRL + d" per disconnettervi, il sistema si riconnetterà automaticamente come "custode" dopo alcuni secondi.